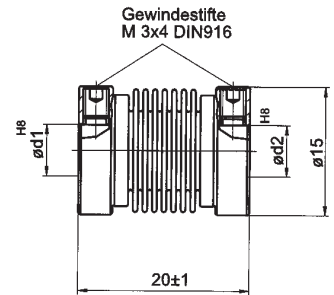
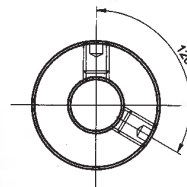




BKXS

Acoplamiento "bellow" de fuelle inox. y los extremos de aluminio anodizado. Fijación por prisionero. Gran rigidez torsional y sin juego. Ofrece un alto nivel de precisión.



Referencia	Ø Interior	Ø Exterior	Longitud	Par Nominal	Velocidad Máxima	Desalineamiento Angular Máximo Admisible	Precio €
BKXS.1520	03/03 mm 06/06 mm	15 mm	20 mm	0,4 Nm	10.000 rpm	3°	17,20
BKXS.1525	06/06 mm	15 mm	25 mm	0,4 Nm	10.000 rpm	4°	16,20
BKXS.2029	06/06 mm 06/08 mm 06/10 mm 08/08 mm 10/10 mm 12/12 mm	20 mm	29 mm	0,8 Nm	10.000 rpm	4°	18,20
BKXS.2035	04/06 mm 06/06 mm	20 mm	35 mm	0,8 Nm	10.000 rpm	4°	19,20

